

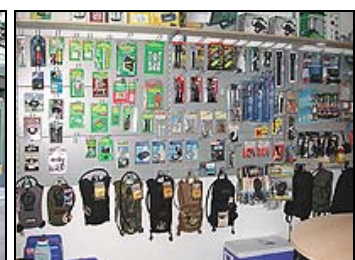
<b>Name:</b>	<b>zu Besuch im Streitheimer Forst</b>
<b>Distanz:</b>	11,7 km
<b>Steigung / Gefälle</b>	135 m
<b>Lage:</b>	SW
<b>Belag:</b>	Schotter
<b>Vegetation:</b>	Wald
<b>empfohlener Start:</b>	Wanderparkplatz Ehgatten
<b>UTM Koordinaten Startpunkt</b>	Rechts 4401434, Hoch 5367708, 474 m
<b>Kurzinfo:</b>	Toller Wanderweg mit viel Abwechslung, die Stationen: Rappenberger Tal, Hubertus-Steig, Hubertus-Hütte und Quelle, ... Wer noch ein bisschen weiter südlich zur A8 wandern will, trifft die schöne Brotzeit-Hütte an der "krummen Eiche".



**Ausrüstung für Outdoor, Camping & Sport**

**gibt es bei der Firma Dehler in Steppach, Alte Reichsstr. 48.**

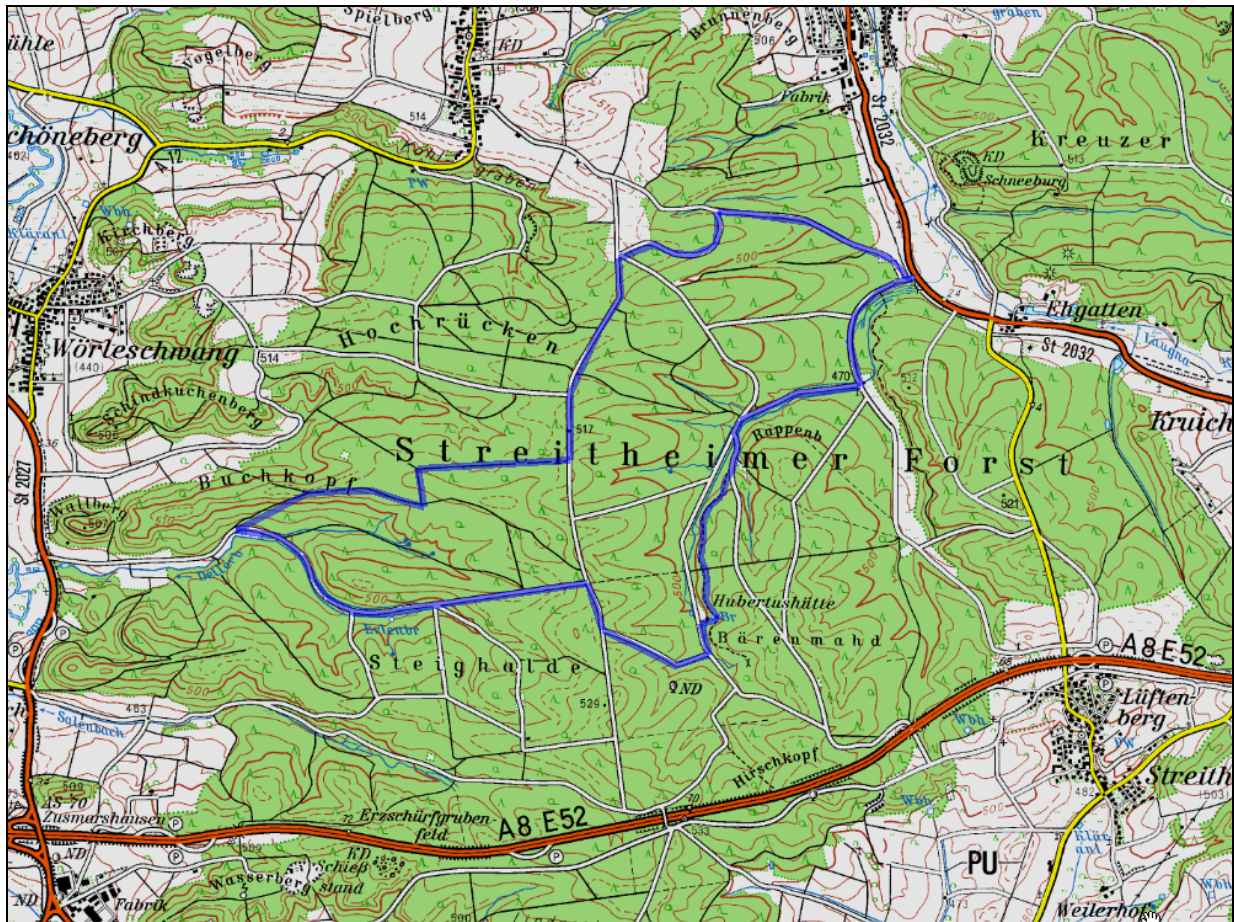
[www.trekking-depot.de](http://www.trekking-depot.de)  
[www.spezial-depot.de](http://www.spezial-depot.de)



# WALD WEST.DE

© 2007 Firma Dehler

DTK50 © LVG Bayern, Nr. 1017/07



**Ausrüstung für Outdoor, Camping & Sport**

**gibt es bei der Firma Dehler in Steppach, Alte Reichsstr. 48.**

**[www.trekking-depot.de](http://www.trekking-depot.de)  
[www.spezial-depot.de](http://www.spezial-depot.de)**

