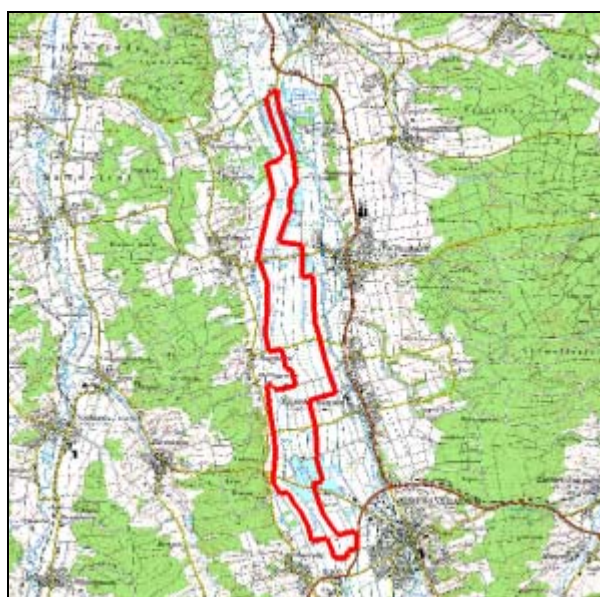


Name:	Jettinger Seen Marathon
Distanz:	28,5 km
Steigung / Gefälle	34 m
Lage:	SW
Belag:	vorwiegend Schotter
Vegetation:	vereinzelte Bäume
empfohlener Start:	Parkplatz Heiligmannsee (Jettingen)
UTM Koordinaten Startpunkt	Zone 32 N, Ost 605732, Nord 5358603, 467 m
Kurzinfo:	Seen und Weiher ohne Ende, tolle Landschaft, Badeparadies!

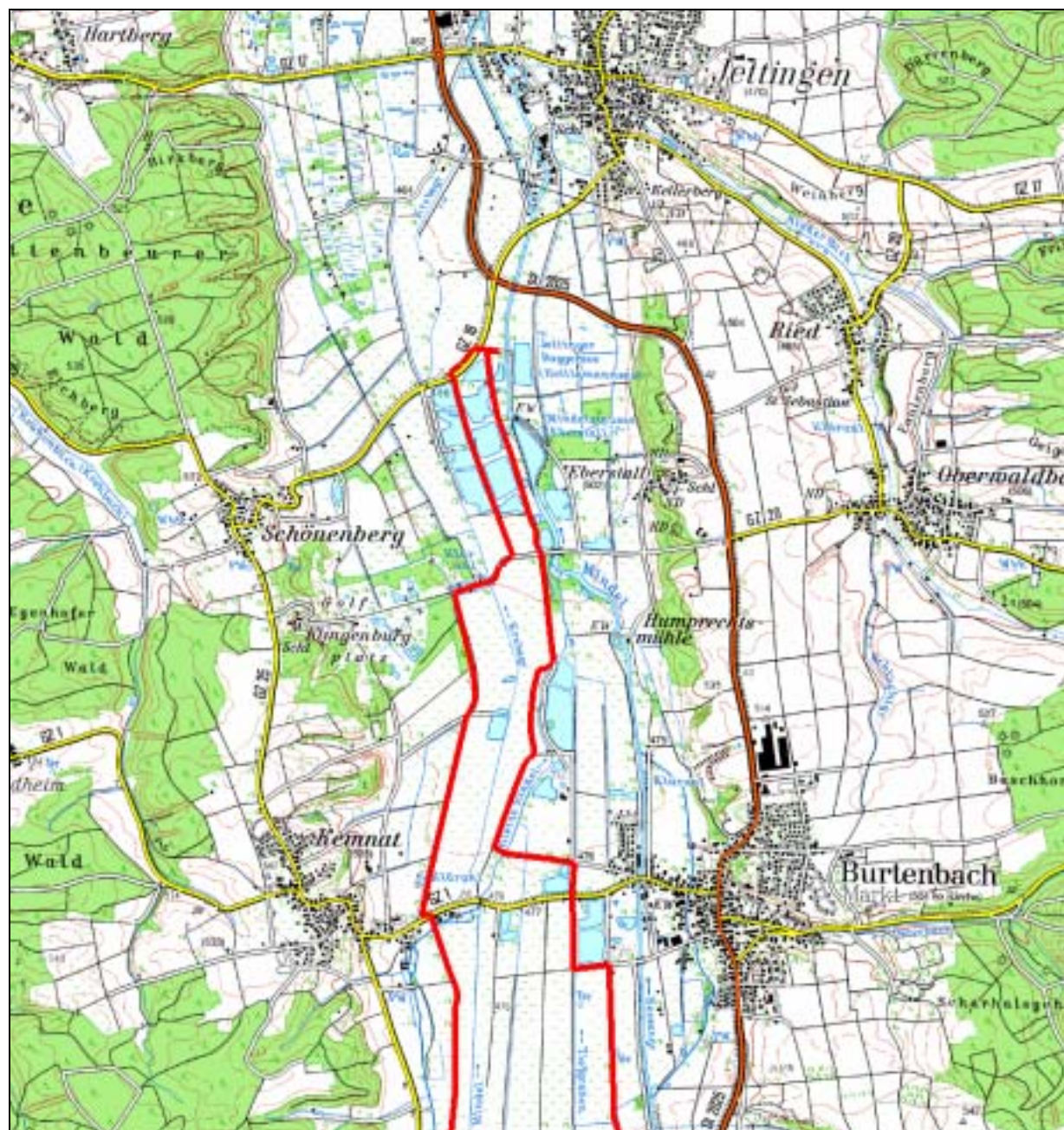


Ausrüstung für Outdoor, Camping & Sport

gibt es bei der Firma Dehler in Steppach, Alte Reichsstr. 48.

www.trekking-depot.de
www.spezial-depot.de



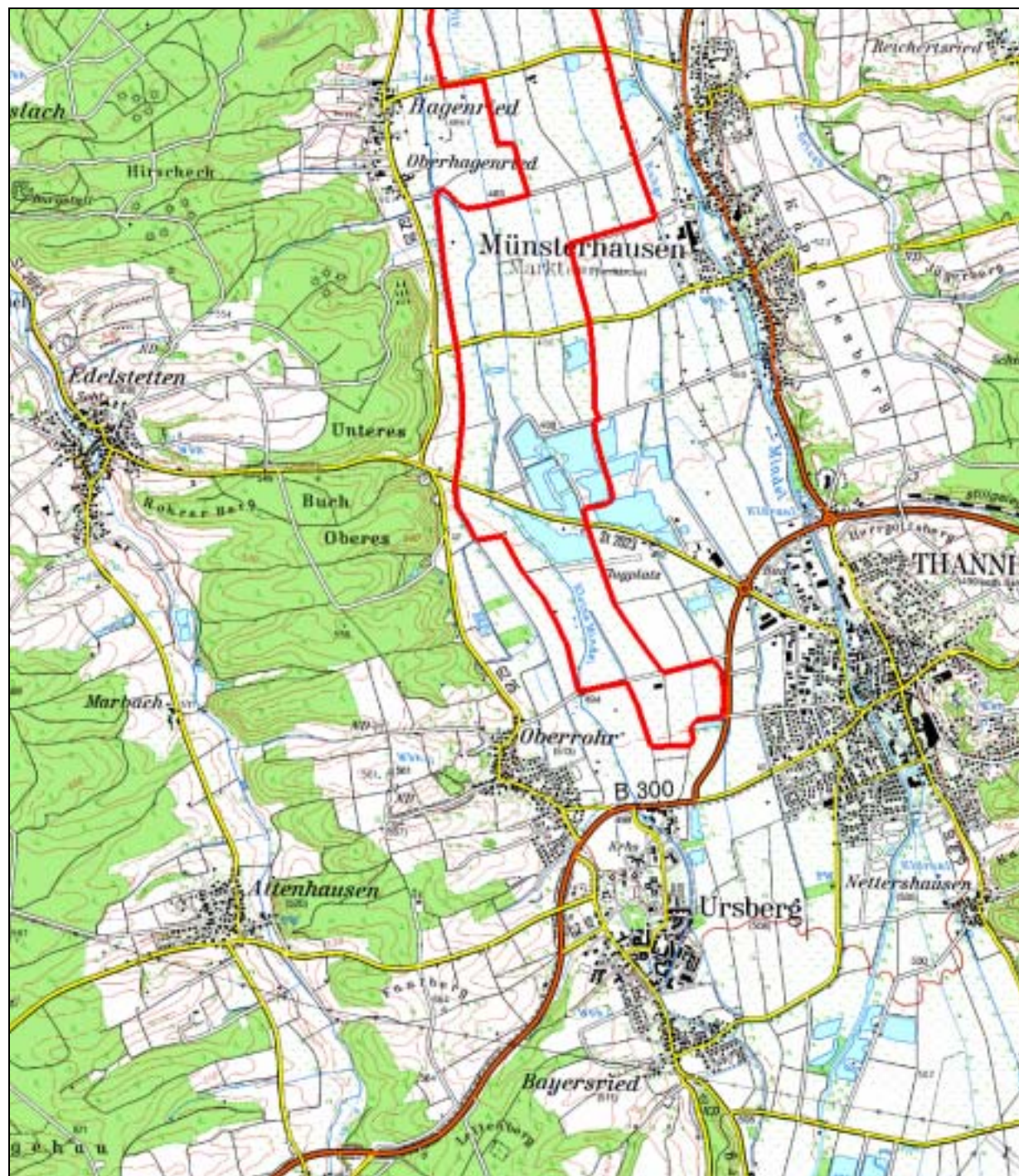


Ausrüstung für Outdoor, Camping & Sport

gibt es bei der Firma Dehler in Steppach, Alte Reichsstr. 48.

**www.trekking-depot.de
www.spezial-depot.de**





Ausrüstung für Outdoor, Camping & Sport

gibt es bei der Firma Dehler in Steppach, Alte Reichsstr. 48.

**www.trekking-depot.de
www.spezial-depot.de**

