

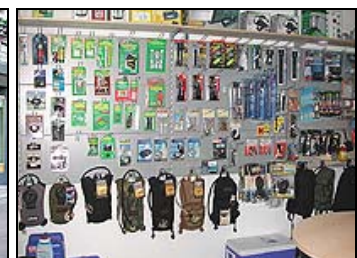
<b>Name:</b>	<b>Schwäbischer Holzwinkel</b>
<b>Distanz:</b>	56,3 km
<b>Steigung / Gefälle</b>	499 m
<b>Lage:</b>	NO
<b>Belag:</b>	Asphalt & Schotter
<b>Vegetation:</b>	Wald & Wiese
<b>empfohlener Start:</b>	Schmutterpark oder Parkstrasse Neusäß
<b>UTM Koordinaten Startpunkt</b>	Zone 32 N, Ost 635358, Nord 5361634, 481 m
<b>Kurzinfo:</b>	die Route beginnt und endet mit dem tollen "Landrat Dr. Frey" Radweg, der ein ehemaliges Bahngleis abgelöst hat. Schöner abwechslungsreicher Rundkurs.

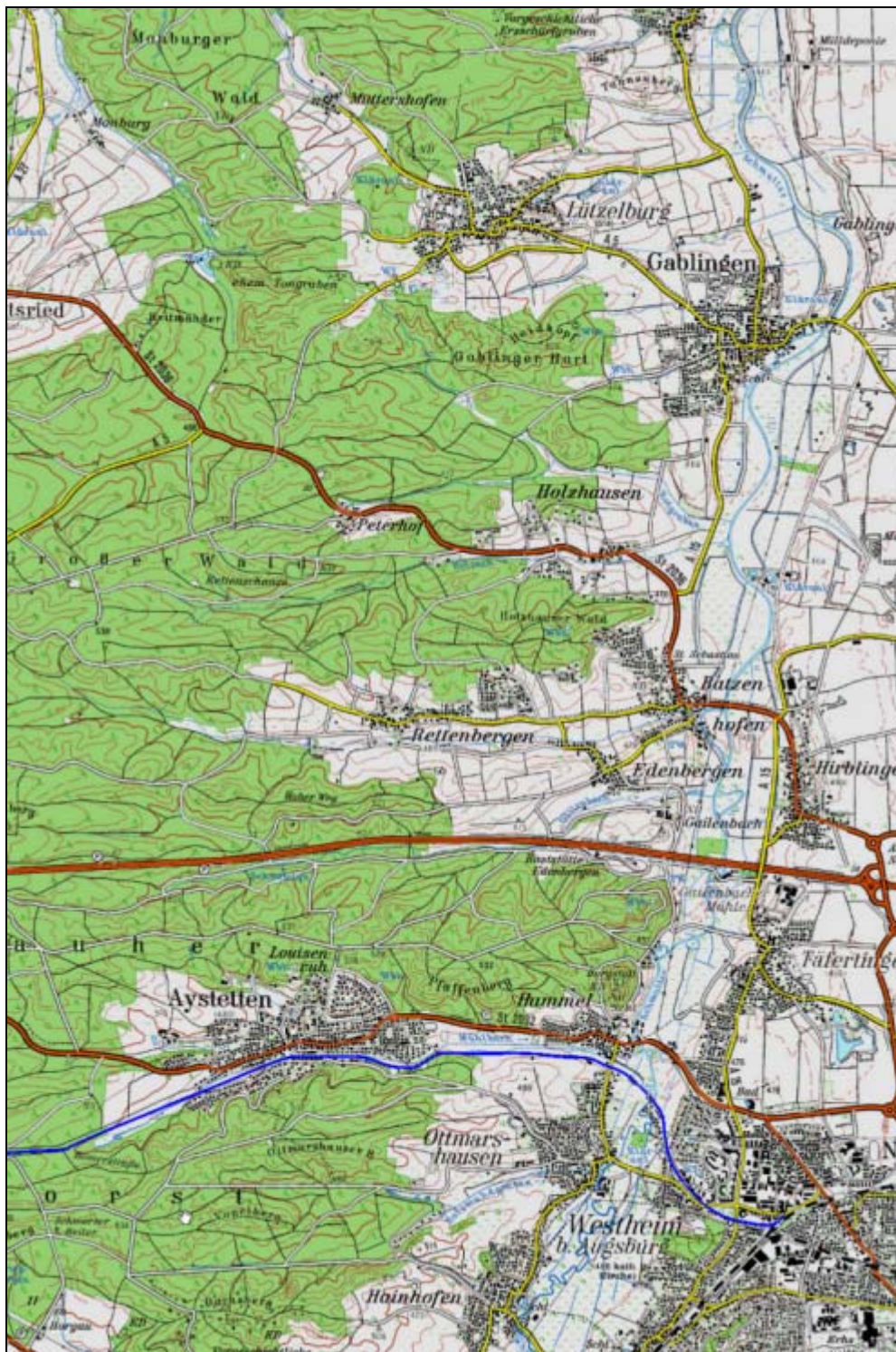


**Ausrüstung für Outdoor, Camping & Sport**

**gibt es bei der Firma Dehler in Steppach, Alte Reichsstr. 48.**

[www.trekking-depot.de](http://www.trekking-depot.de)  
[www.spezial-depot.de](http://www.spezial-depot.de)

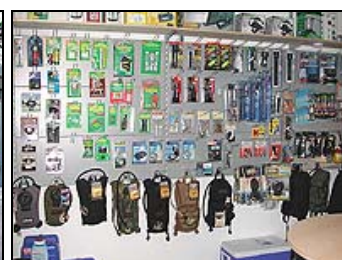


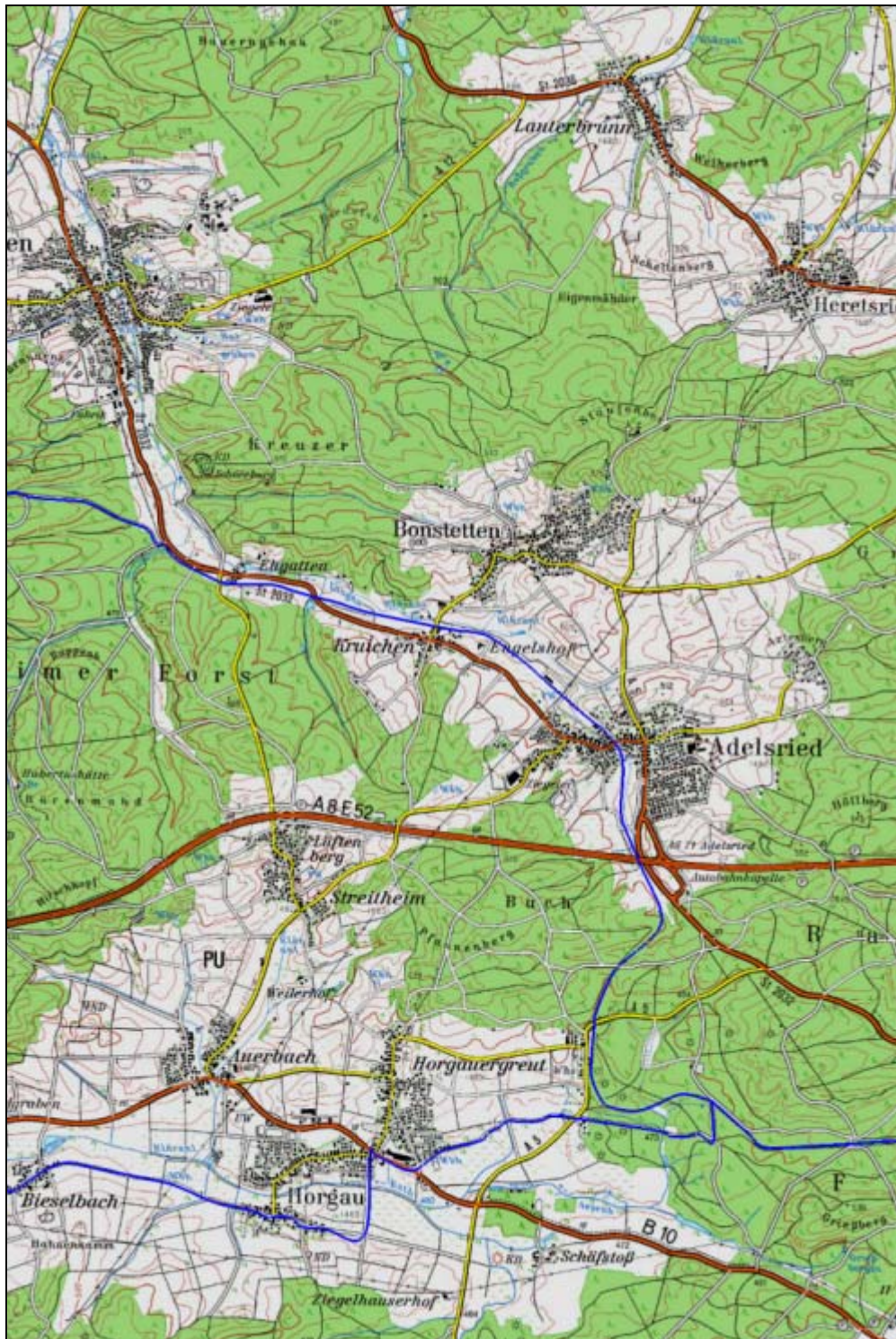


**Ausrüstung für Outdoor, Camping & Sport**

**gibt es bei der Firma Dehler in Steppach, Alte Reichsstr. 48.**

**[www.trekking-depot.de](http://www.trekking-depot.de)  
[www.spezial-depot.de](http://www.spezial-depot.de)**



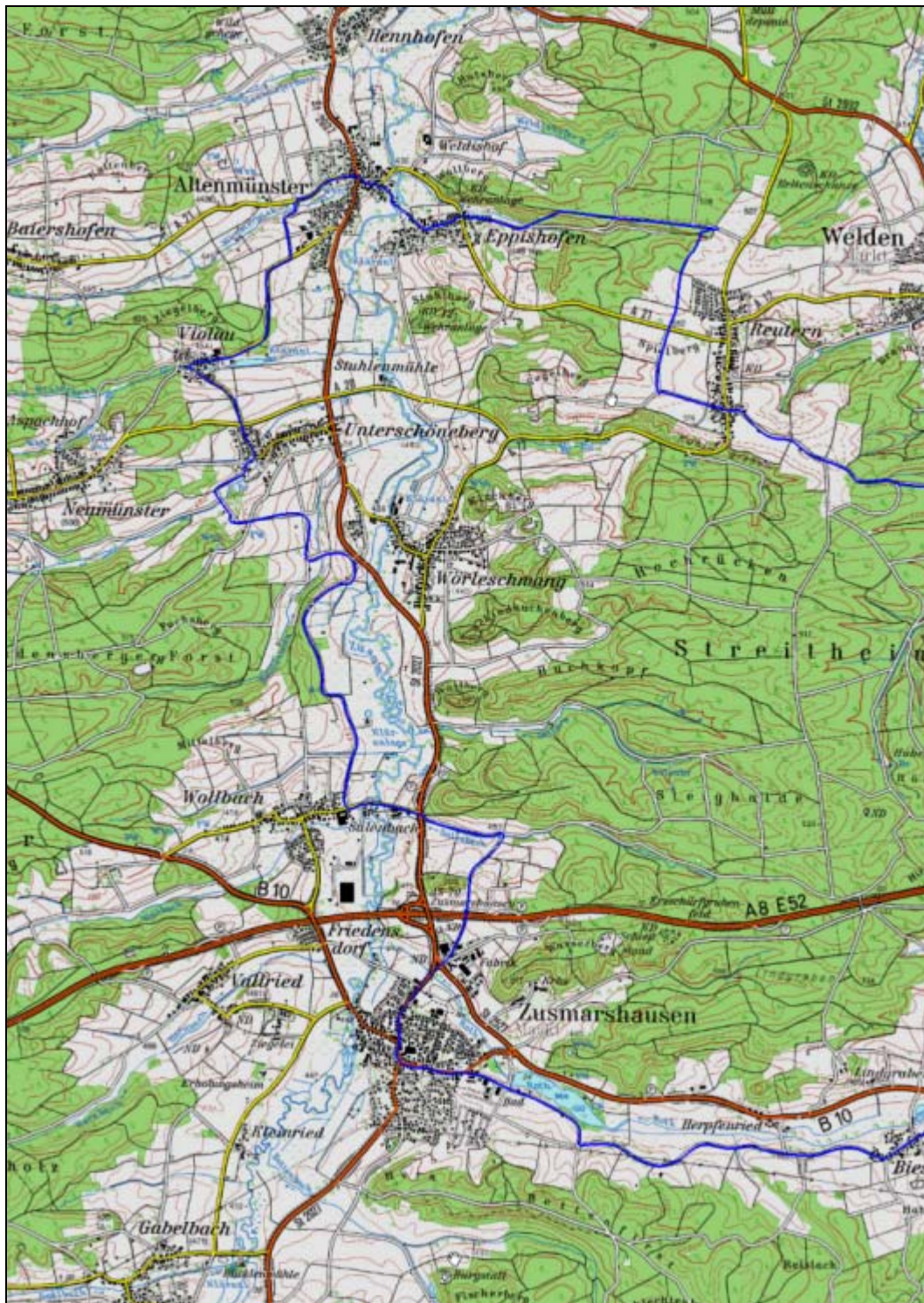


**Ausrüstung für Outdoor, Camping & Sport**

**gibt es bei der Firma Dehler in Steppach, Alte Reichsstr. 48.**

**[www.trekking-depot.de](http://www.trekking-depot.de)  
[www.spezial-depot.de](http://www.spezial-depot.de)**





**Ausrüstung für Outdoor, Camping & Sport**

**gibt es bei der Firma Dehler in Steppach, Alte Reichsstr. 48.**

**[www.trekking-depot.de](http://www.trekking-depot.de)  
[www.spezial-depot.de](http://www.spezial-depot.de)**

